

Besætning 20

Afrapporteringsbesøg 24.09.2014 kl. 10.15 – 12.00

Deltagere: Ejer, Dorte Bossen (VFL, Kvæg)

Forud for gennemgang af rapporten er problemer med lav malkningsfrekvens drøftet. En tekniker har undersøgt stald om omliggende arealer og har fundet "strøm". Installering af afledning har mindsket problematikken. Besøgsfrekvens stadig for lav.

Ved besøget drøftede vi følgende

1. Belægningsgrad

Belægningsgraden skal sænkes til 62 i gennemsnit. Det vil sige at der må gå mellem 60-64 køer og ALDRIG flere.

2. Perioden hvor robotterne er lukket af til hentekøer skal begrænses.

Hent kun de nødvendige køer, dvs. 1.kalvskøer i tidlig laktation (som gerne må hentes 3 gange dagligt) og ældre køer i tidlig laktation. Vær varsom med at hente senlakterende køer. Deres malkningsfrekvens aftager naturligt og hver gang der hentes en senlakterende ko, sprærres der af hvilket forringer mulighederne for at andre køer kan komme til – derfor given en senlakterende hentekøer flere senlakterende hentekøer.

Hentekoopgørelserne på de følgende sider, er opgjort på perioden 12/04/14 til 02/07/14



Se 'European Agricultural Fund for Rural Development' (EAFRD)

Første dag med AMS data	Sidste dag med AMS data	Første dag med hente data	Sidste dag med hente data	Antal hentninger registret ialt	Antal hentninger på køer med dobbelt løbenummer	Antal hentninger, der ikke går på plads
12APR14	19AUG14	12APR14	02JUL14	3703	57	643

Malkninger på hentede køer i pct. af malkninger

Laktation	Antal malkninger	Samlet andel af malkninger på hentede køer
1. kalvs	11127	13,0
Øvrige	13931	11,1

Malkninger på hentede køer i pct. af malkninger afhængig af laktationsstadiet

Laktation=1. kalvs

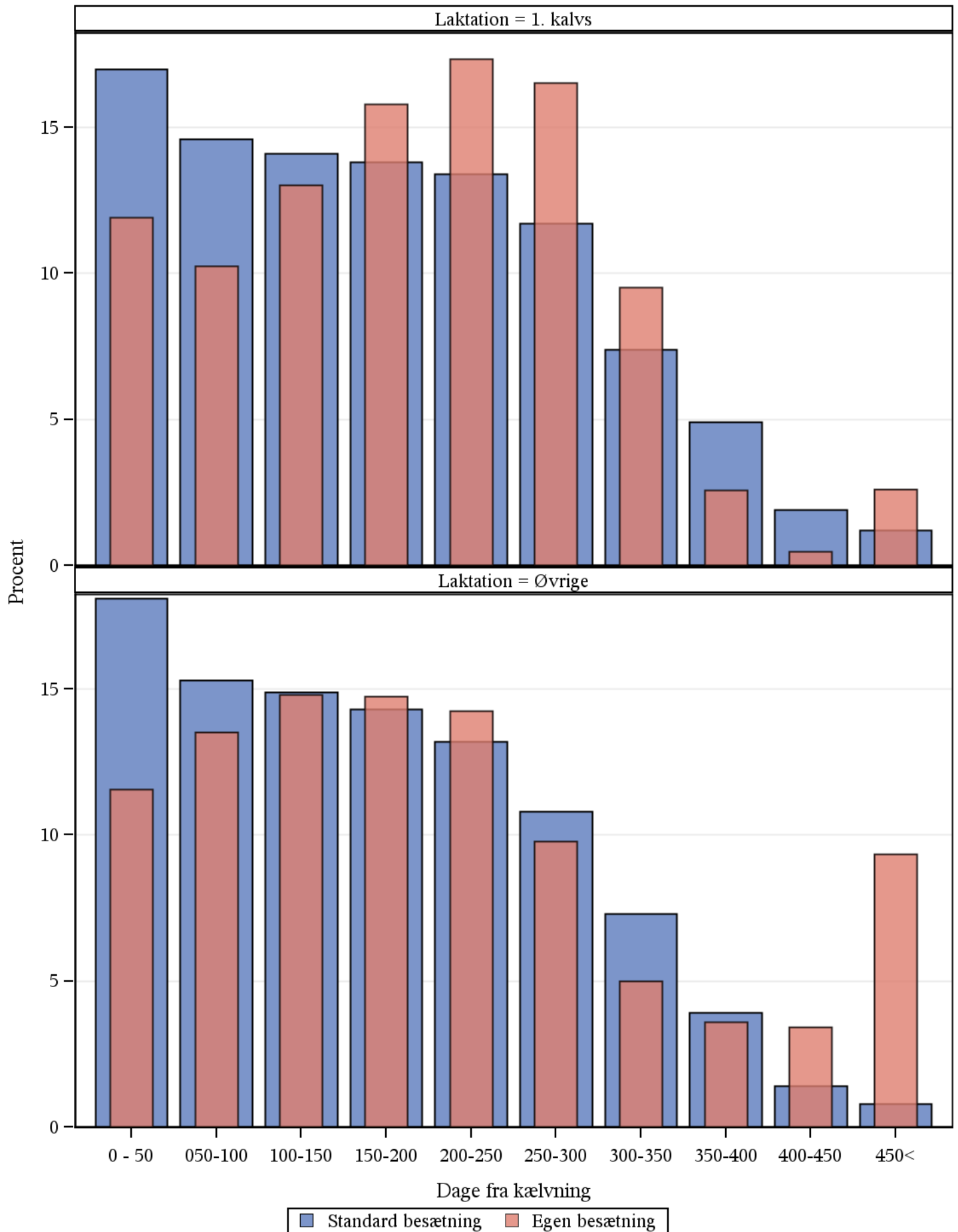
Dage efter kælvning	Antal malkninger ialt	Samlet andel af malkninger på hentede køer
0 - 10	231	55,4
10-20	177	36,7
20-30	198	32,3
30-120	2673	12,6
120-150	828	19,9
150-180	1122	17,0
180-210	1041	10,7
210-240	1175	7,5
240<	3682	8,0

Malkninger på hentede køer i pct. af malkninger afhængig af laktationsstadiet

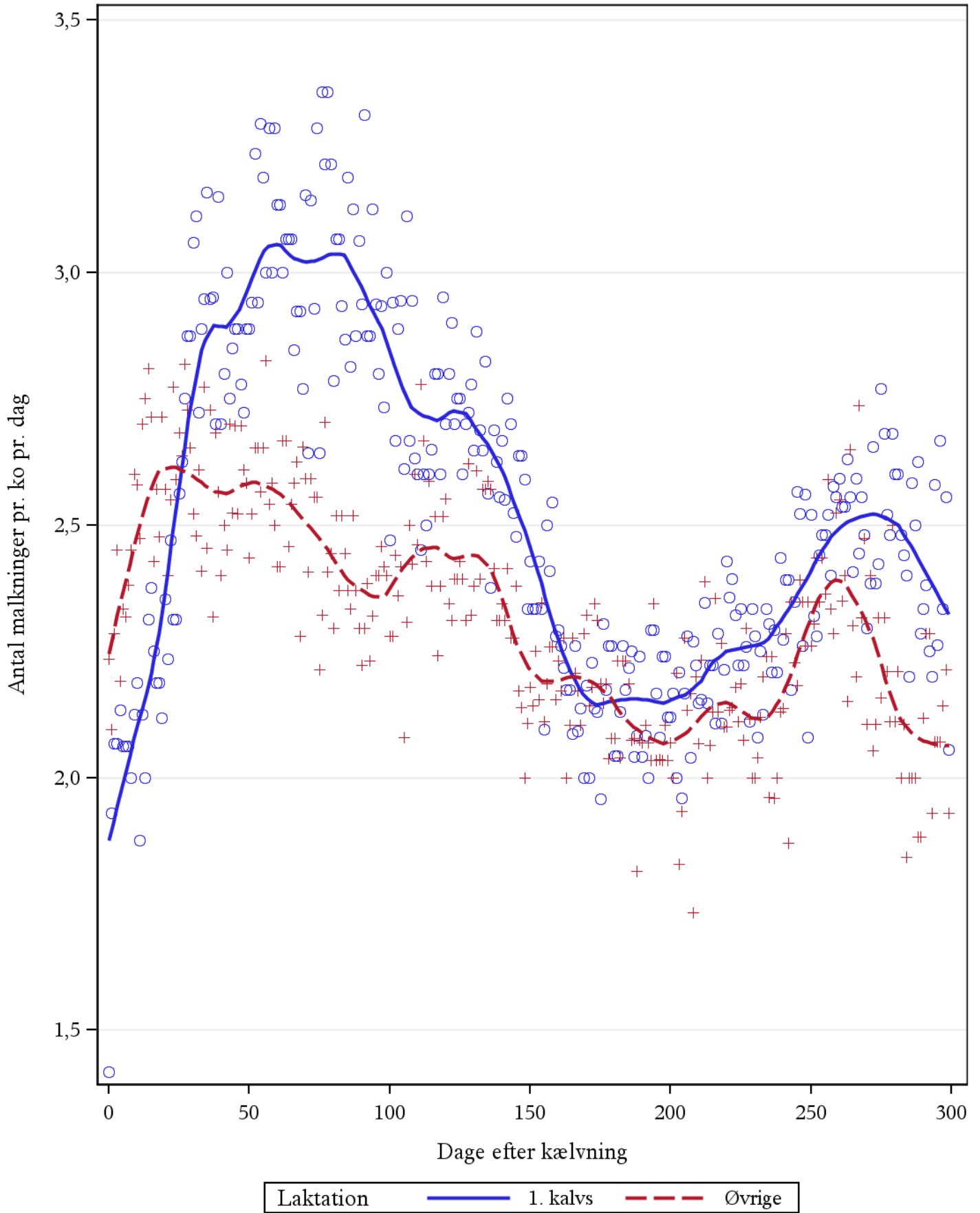
Laktation=Øvrige

Dage efter kælving	Antal malkninger ialt	Samlet andel af malkninger på hentede køer
0 - 10	313	23,3
10-20	359	9,2
20-30	418	6,2
30-120	3819	7,3
120-150	1335	10,8
150-180	1159	11,8
180-210	1153	11,3
210-240	1063	12,6
240<	4312	13,6

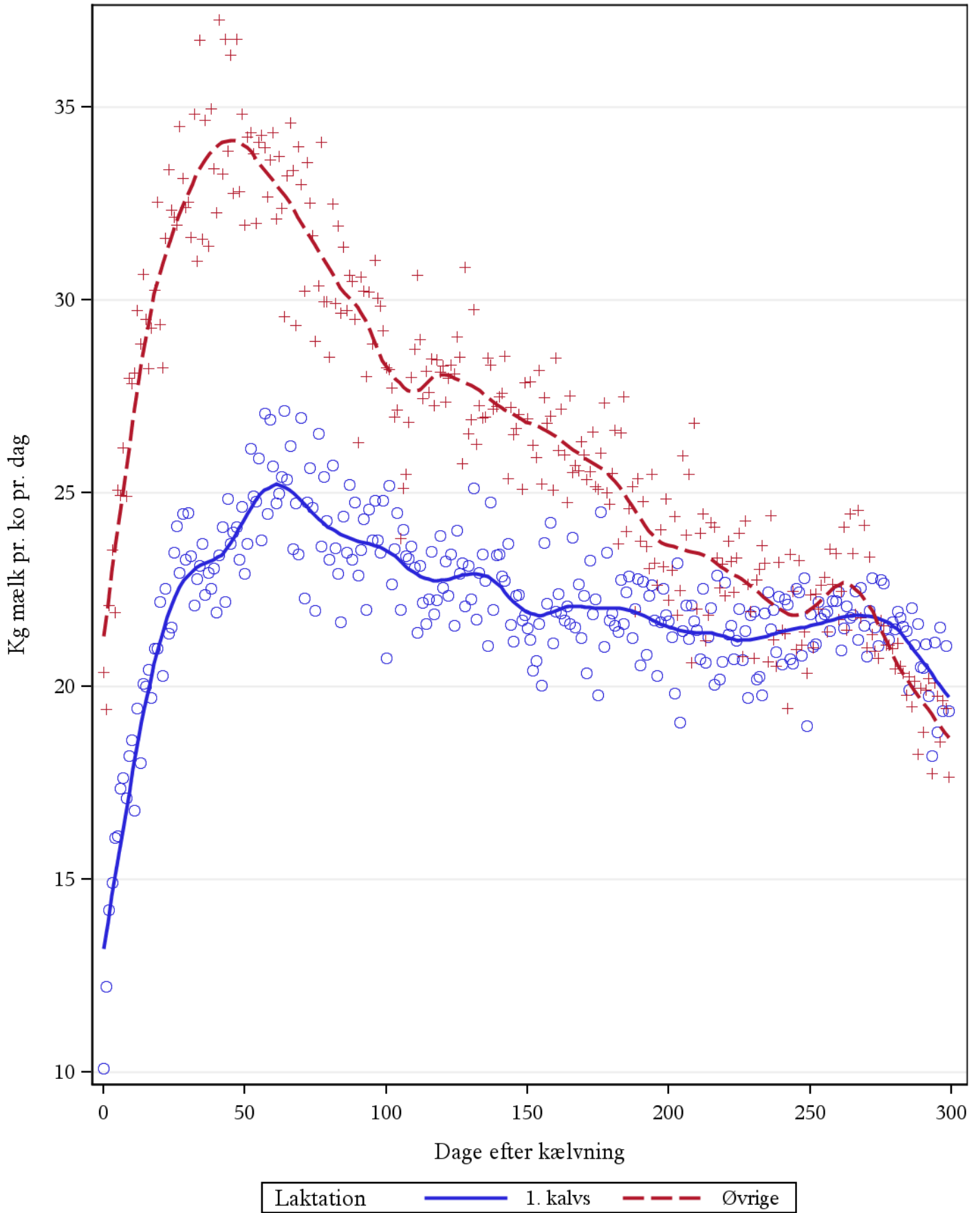
Fordeelingen af koerne gennem laktationen



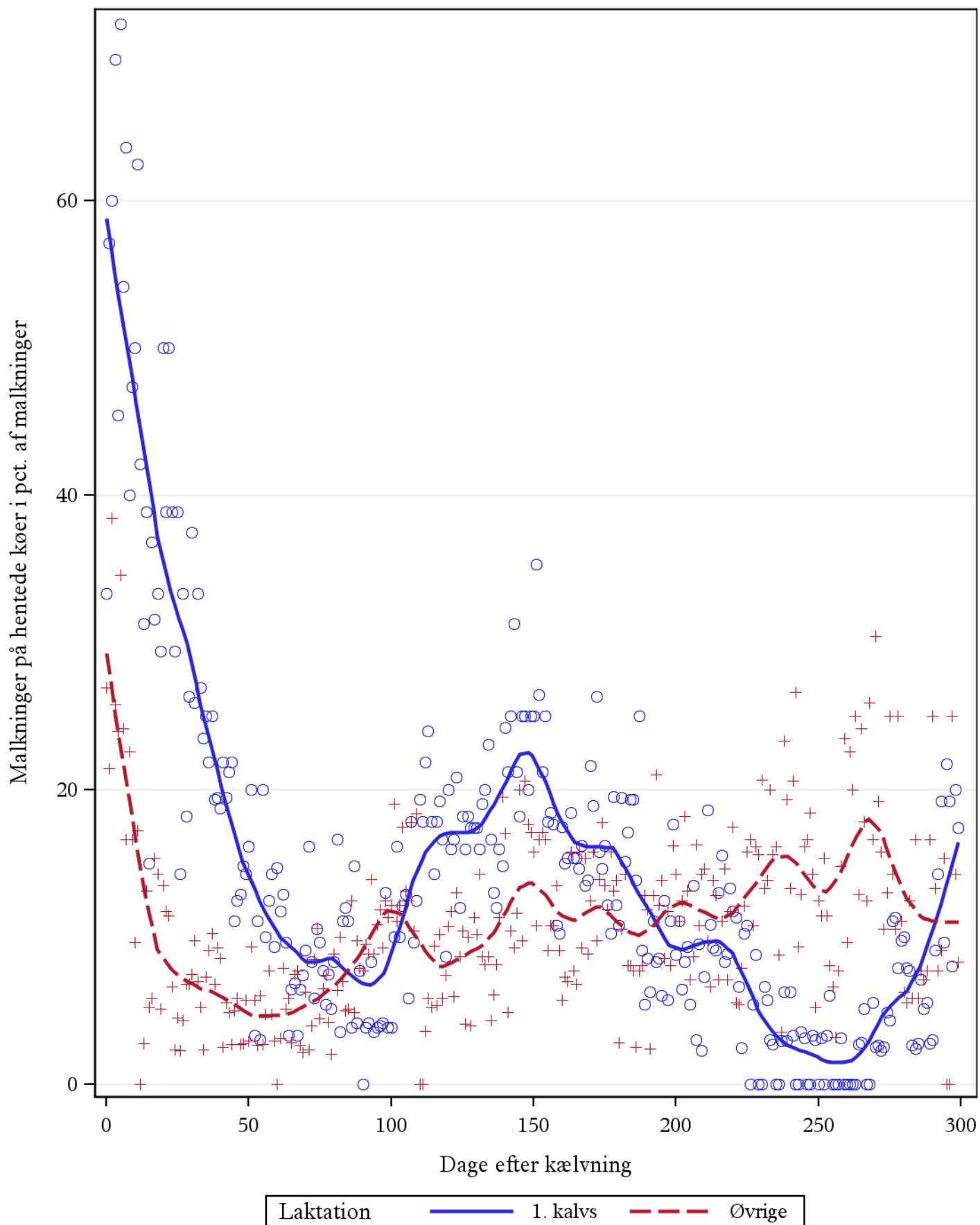
Antal malkninger pr. ko pr. laktationsdag



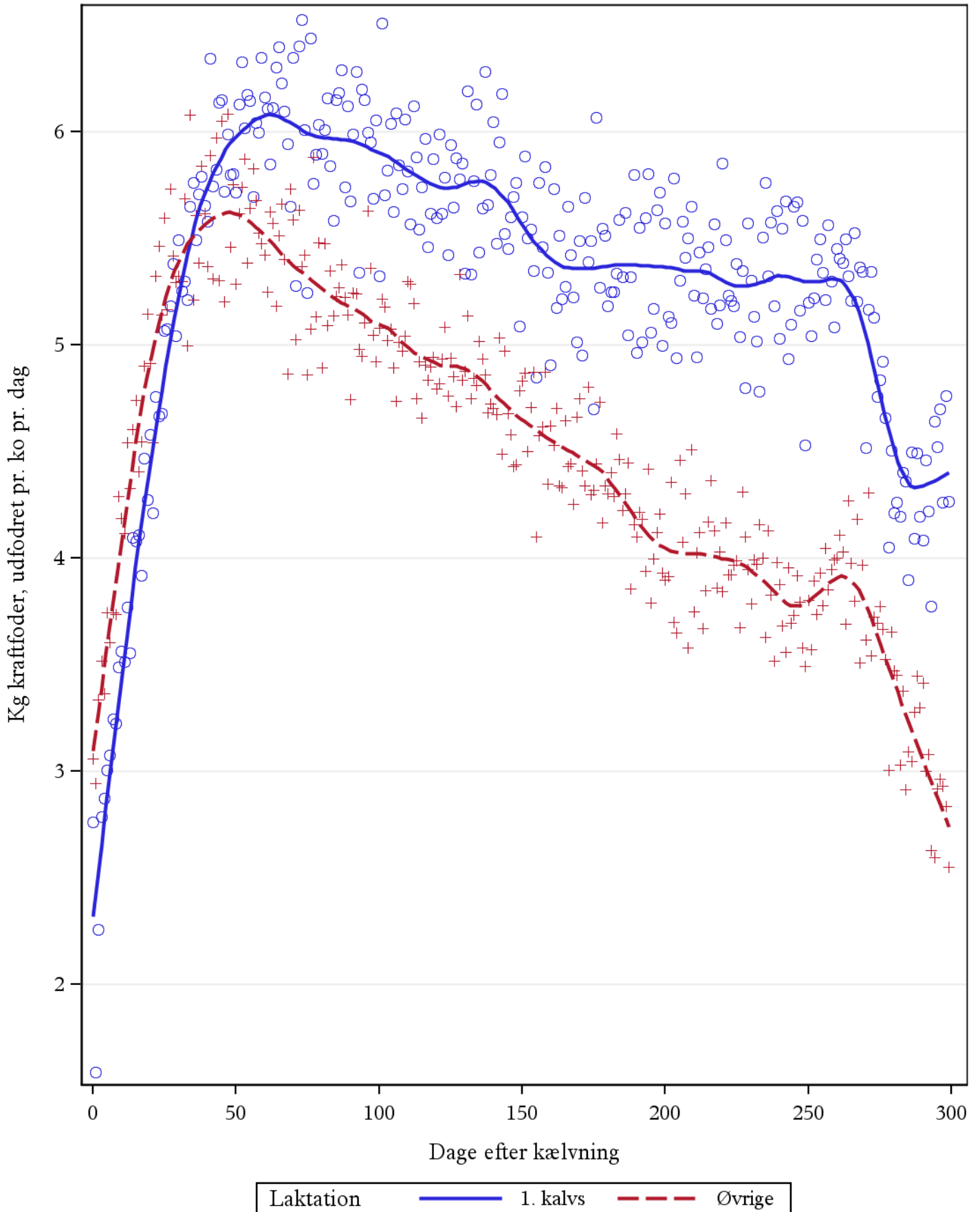
Gennemsnitlig ydelse i kg mælk pr. ko pr.laktationsdag



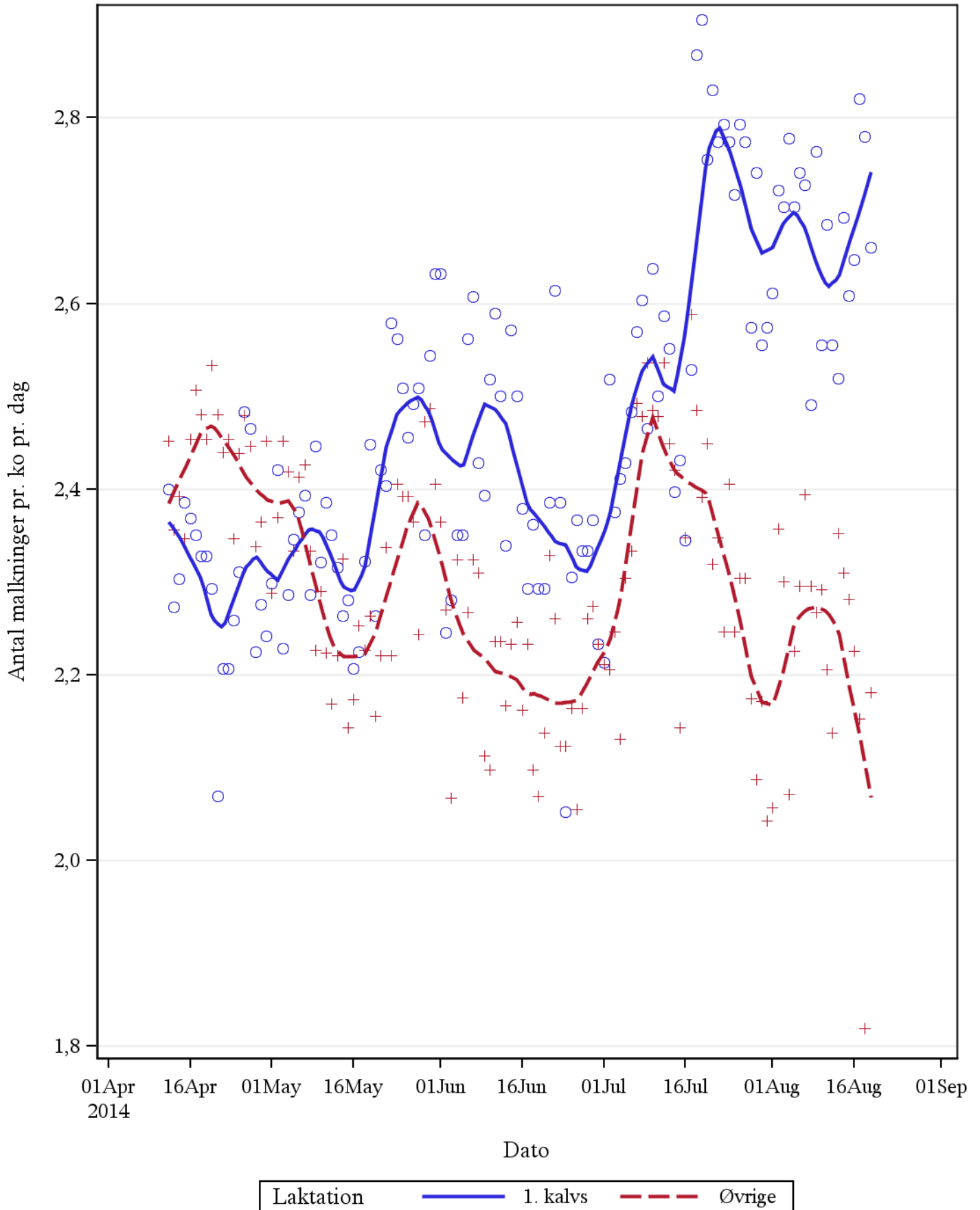
Andel hentede af malkninger gennem laktationen



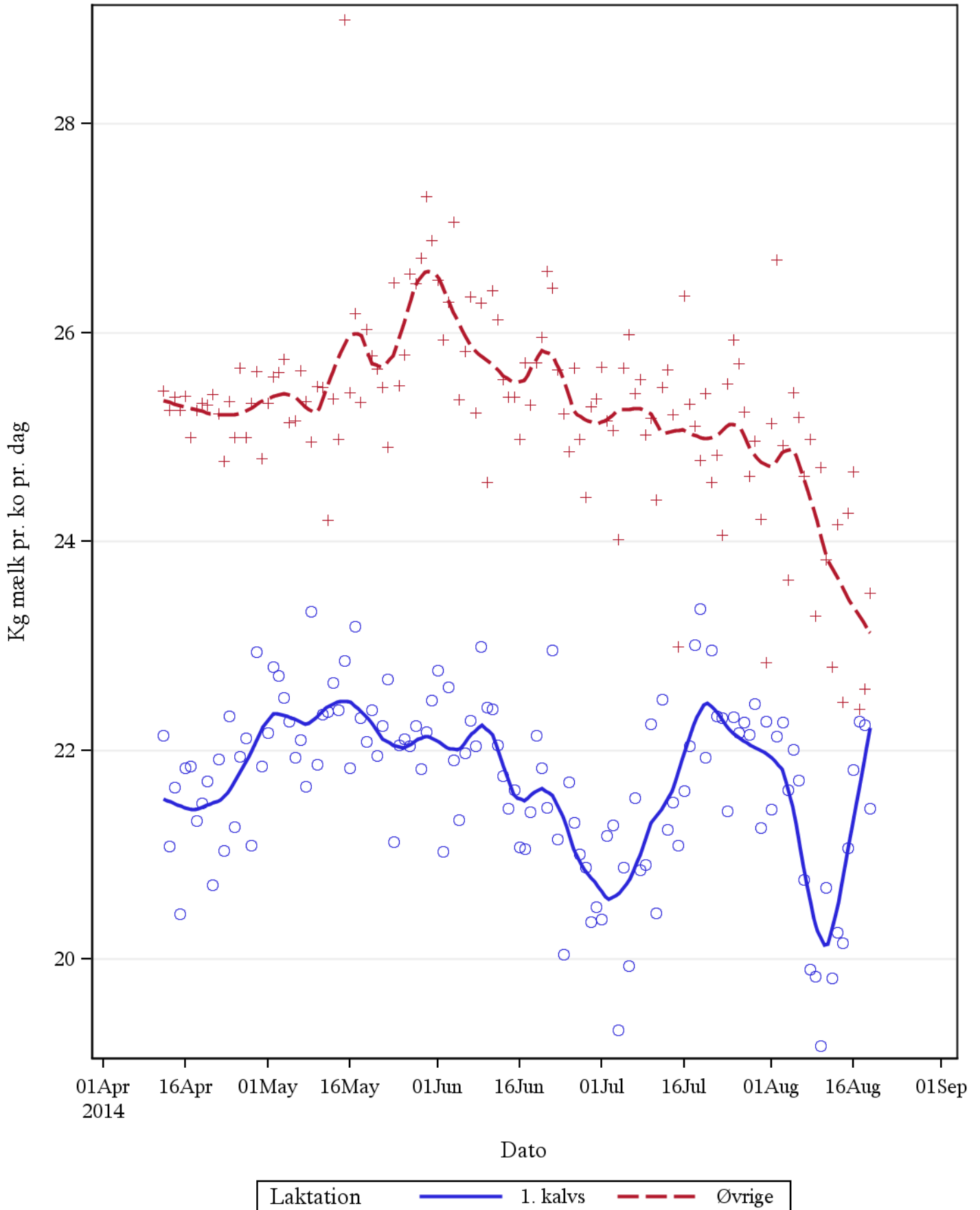
Kraftfoderoptaget pr. ko pr. laktationsdag



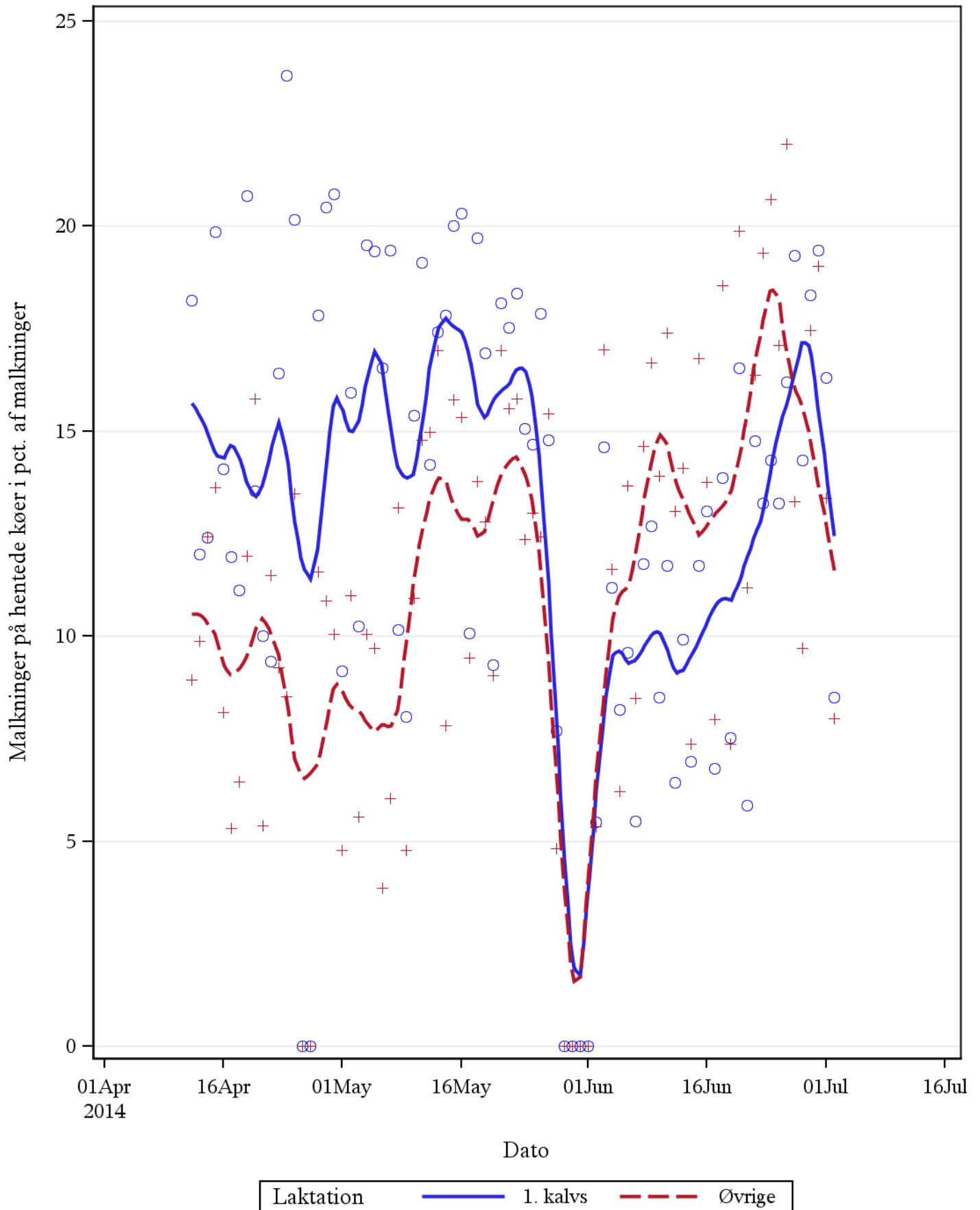
Antal malkninger pr. ko pr.dato



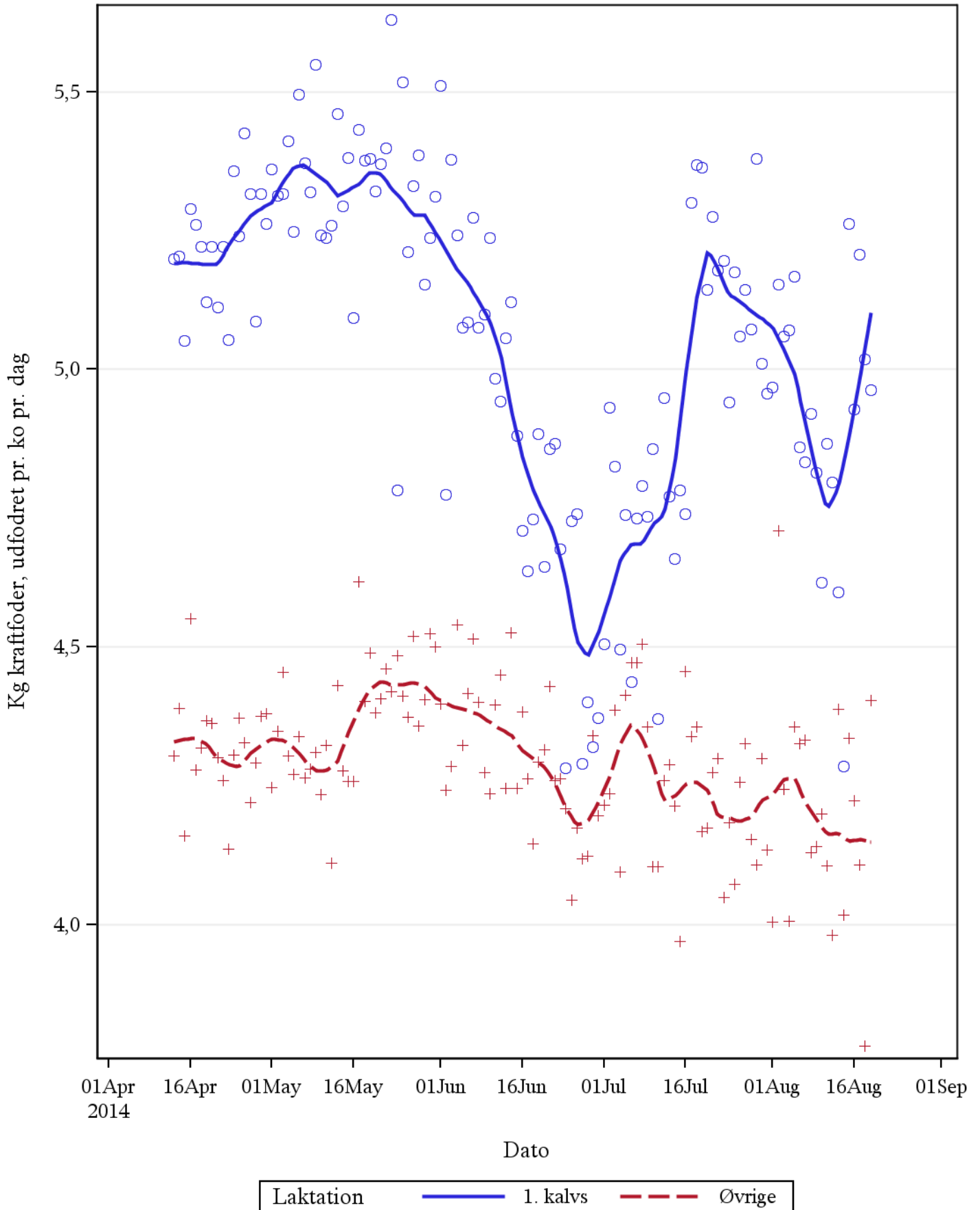
Gennemsnitlig ydelse i kg mælk pr. ko pr.dato



Udviklingen i andel hentede i forhold til antallet af malkninger



Kraffoderoptaget pr. ko pr. dato



***Pct. hentede af malkede afhængig af status på foregående malkning
(mislykket vs. ikke mislykket)***

Sidste malkning mislykket	Totale antal i gruppe	% i gruppe	Antal afhentede	Samlet % hentede af malkede
Nej	23971	96,3	2656	11,1
Ja	925	3,7	300	32,4

Pct. hentede af malkede afhængig af forudgående malkningsinterval

Længden af malkeinterval	Totale antal i gruppe	% i gruppe	Antal afhentede	Samlet % hentede af malkede
04 >	178	0,7	0	0,0
04-08	6315	26,3	7	0,1
08-12	10228	42,7	640	6,3
12-14	3591	15,0	729	20,3
14<	3659	15,3	1280	35,0

Pct. malkningsintervaller over 14 timer pr. laktationnr.

Laktation	Totale antal i gruppe	% i gruppe	Antal med malkeinterval over 14 timer	% malkeintervaller over 14 timer samlet
1. kalvs	17893	45,5	2241	12,5
Øvrige	21467	54,5	3399	15,8

Pct. malkeintervaller over 14 timer afhængig af laktationsstadi

afs_klv	Totale antal i gruppe	% i gruppe	Antal med malkeinterval over 14 timer	% malkeintervaller over 14 timer samlet
0 - 100	10292	26,1	1018	9,9
100-200	11346	28,8	1683	14,8
200-300	10708	27,2	1719	16,1
300<	7014	17,8	1220	17,4

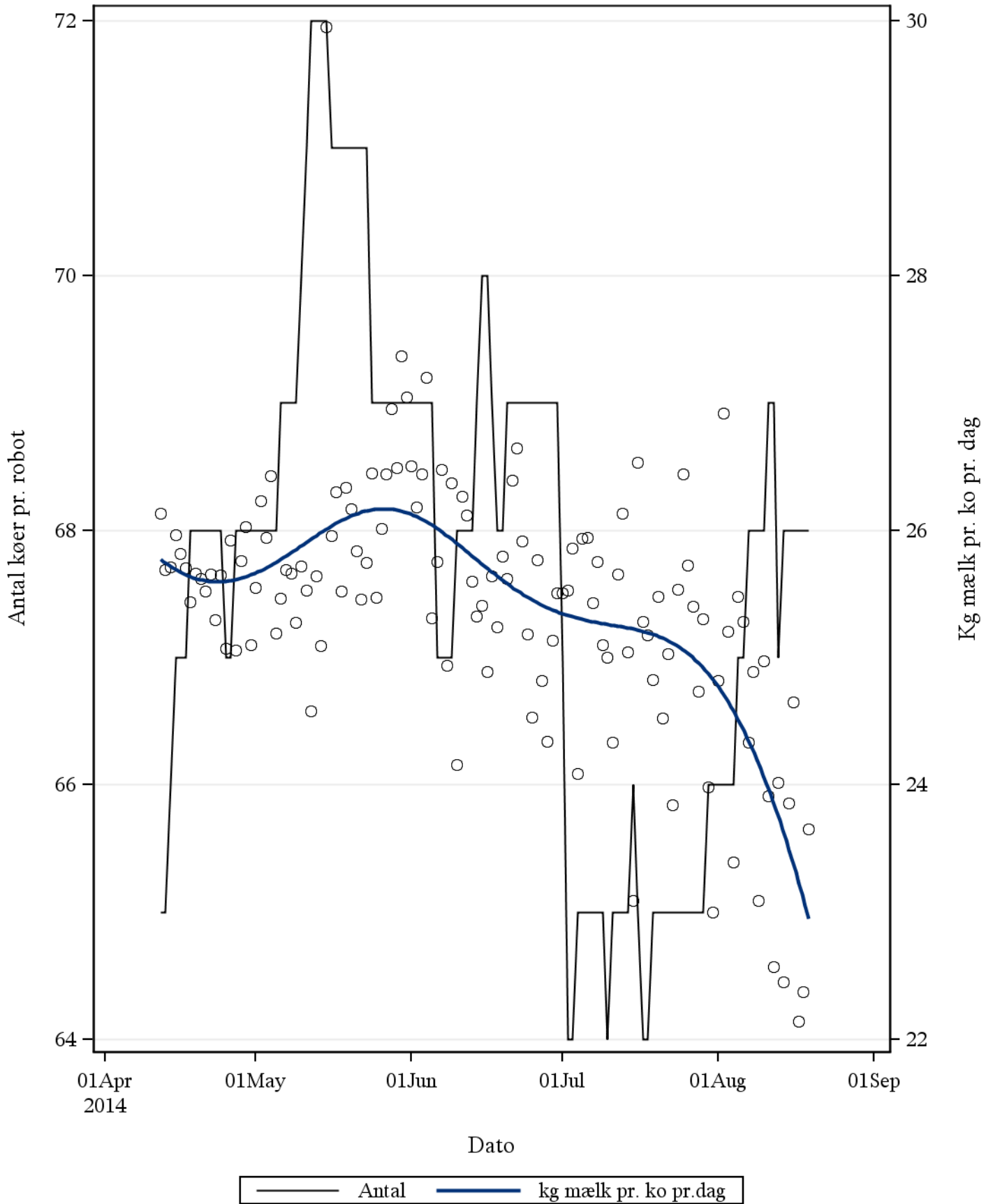
Pct. malkningsintervaller over 14 timer afhængig af laktationsstadiet, 1. kalvs

afs_klv	Totale antal i gruppe	% i gruppe	Antal med malkeinterval over 14 timer	% malkeintervaller over 14 timer samlet
0 - 100	4434	24,8	409	9,2
100-200	5054	28,2	716	14,2
200-300	5820	32,5	729	12,5
300<	2585	14,4	387	15,0

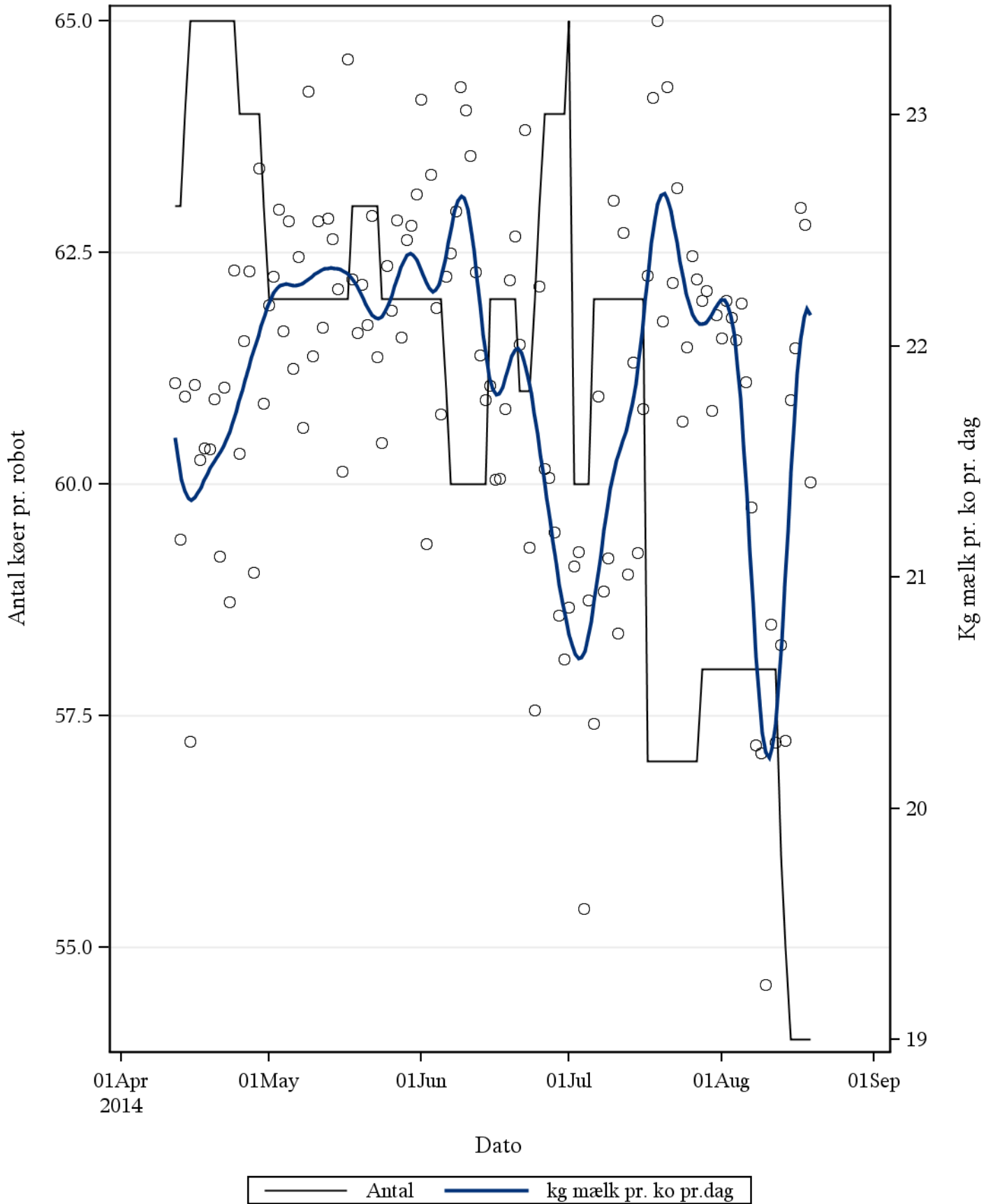
Pct. malkeintervaller over 14 timer afhængig af laktationsstadiet, øvrige

afs_klv	Totale antal i gruppe	% i gruppe	Antal med malkeinterval over 14 timer	% malkeintervaller over 14 timer samlet
0 - 100	5858	27,3	609	10,4
100-200	6292	29,3	967	15,4
200-300	4888	22,8	990	20,3
300<	4429	20,6	833	18,8

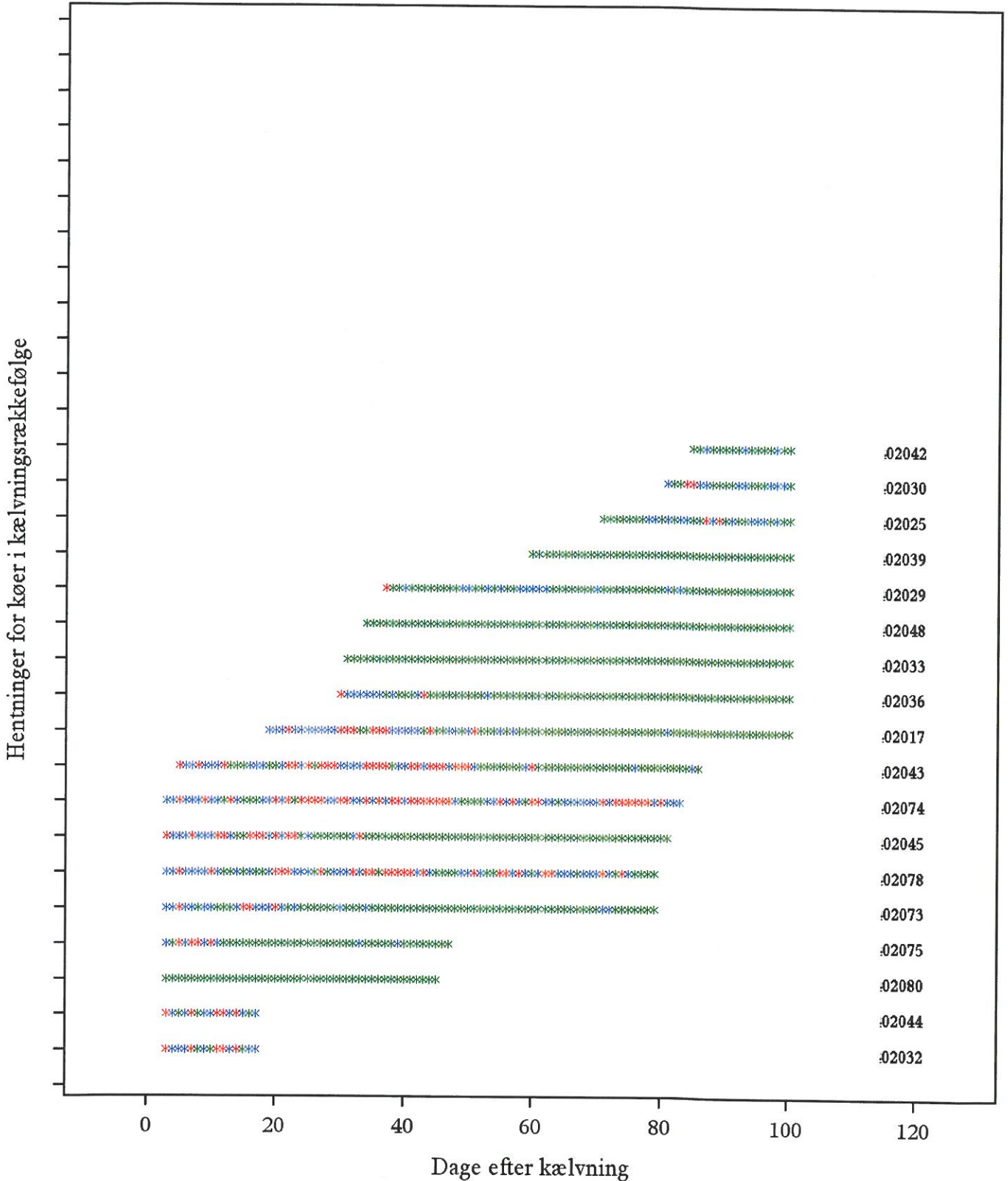
Udviklingen i antal køer og mælkydelsen pr. robot Hold=1301



Udviklingen i antal køer og mælkydelsen pr. robot Hold=1501

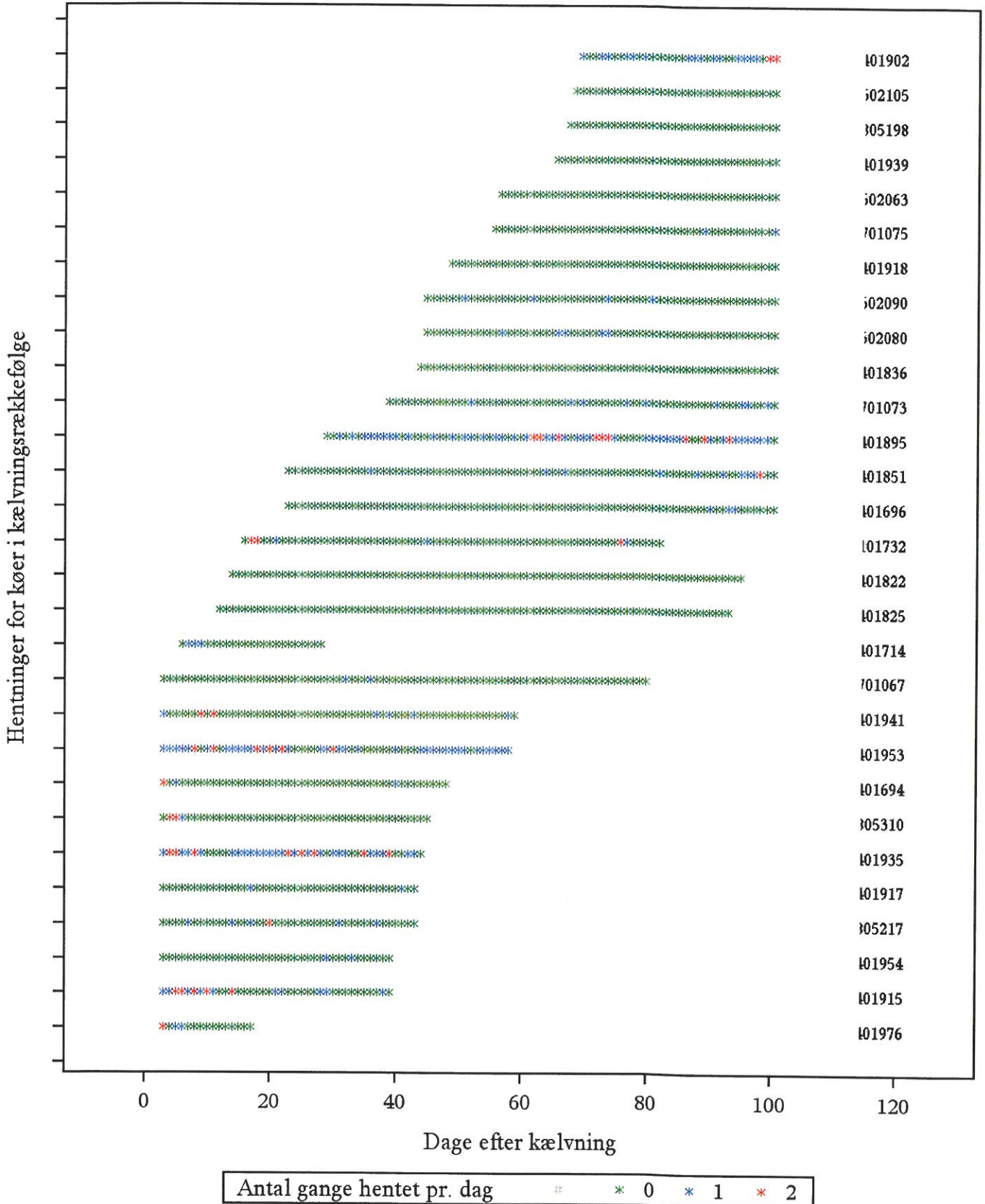


Oversigt over hentninger af individuelle køer i tidlig laktation
Konummeret ses i venstreside af grafen
Laktation=1. kalvs grup=0

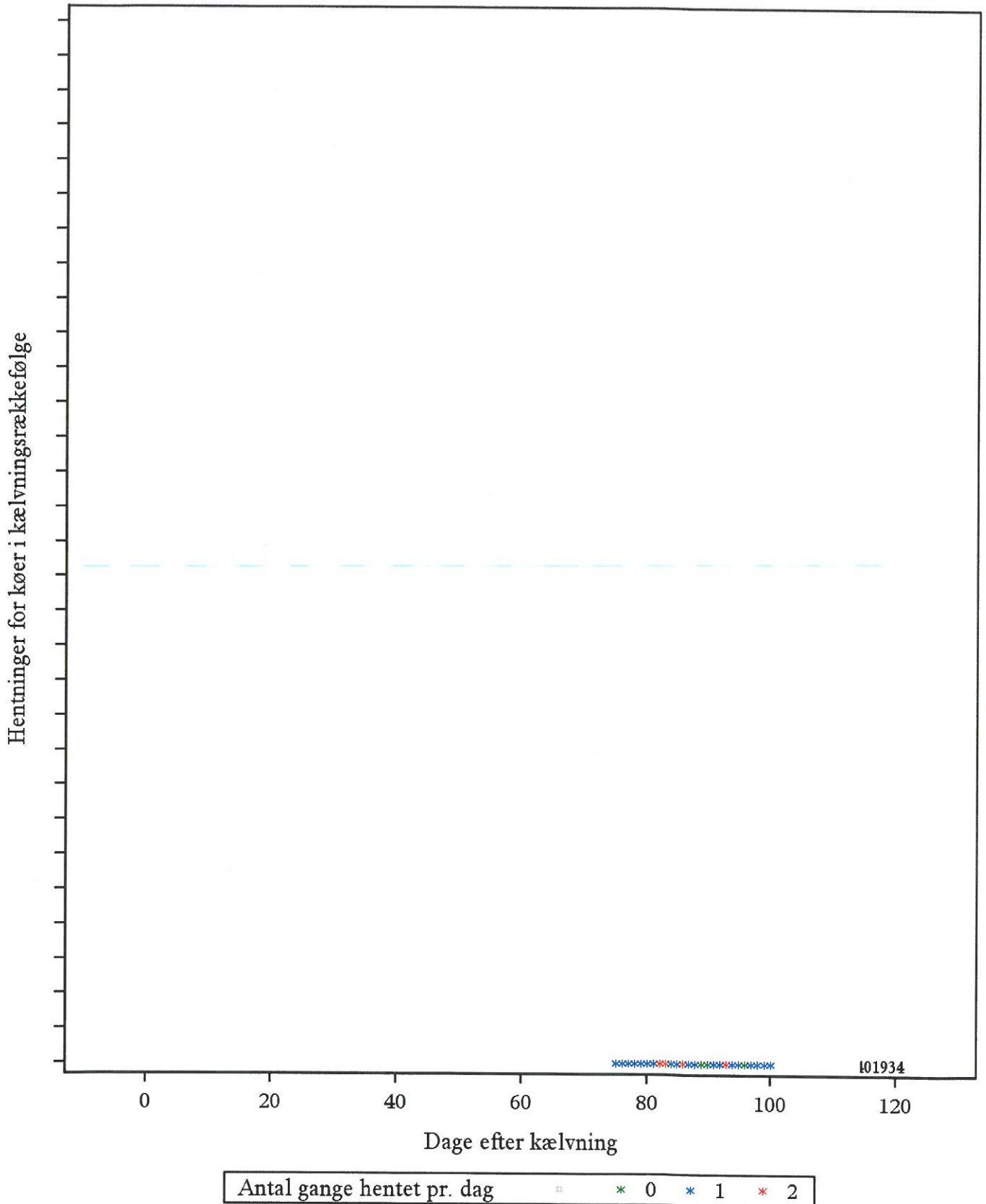


Antal gange hentet pr. dag # * 0 * 1 * 2

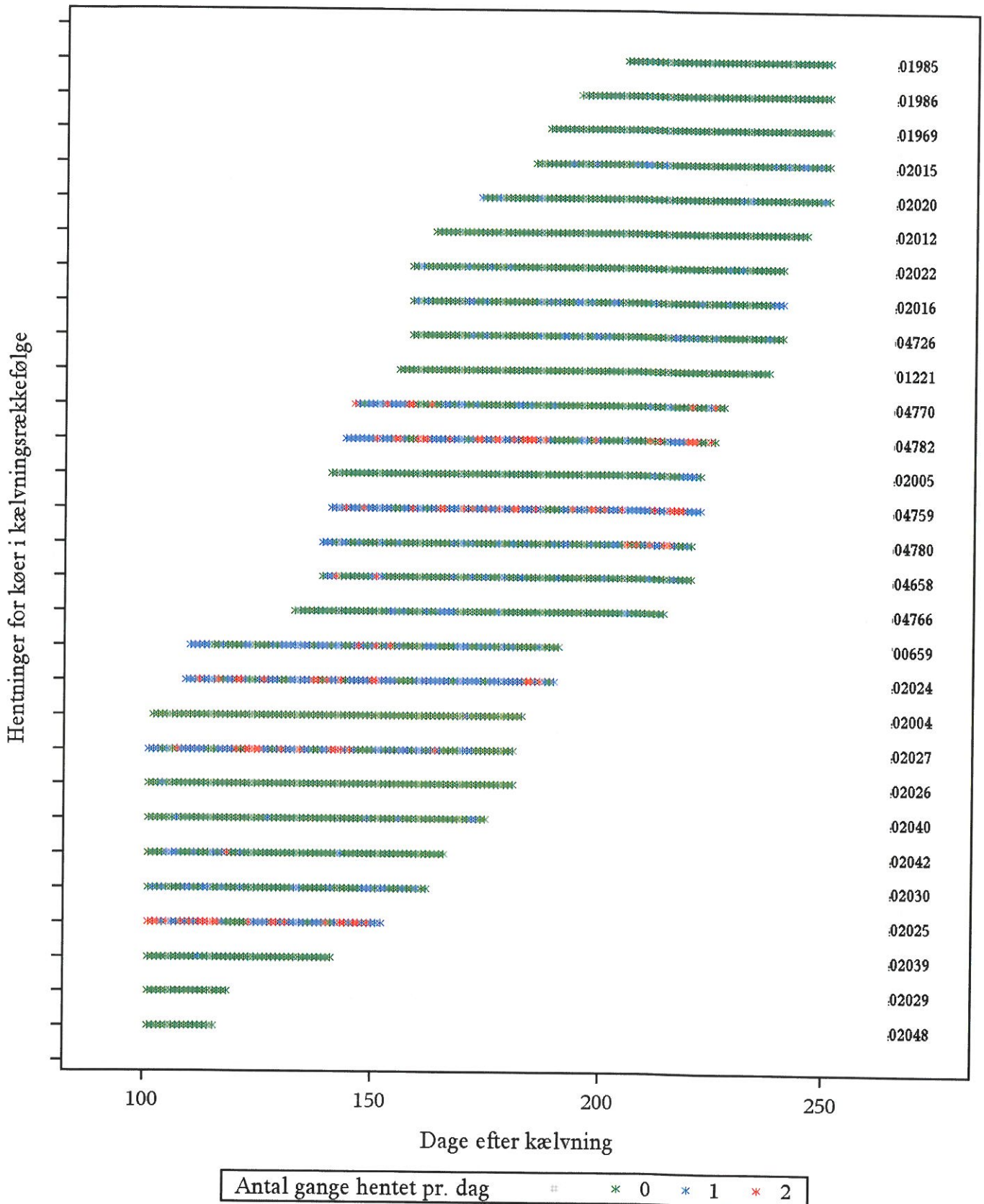
Oversigt over hentninger af individuelle køer i tidlig laktation
Konummeret ses i venstreside af grafen
Laktation=Øvrige grup=0



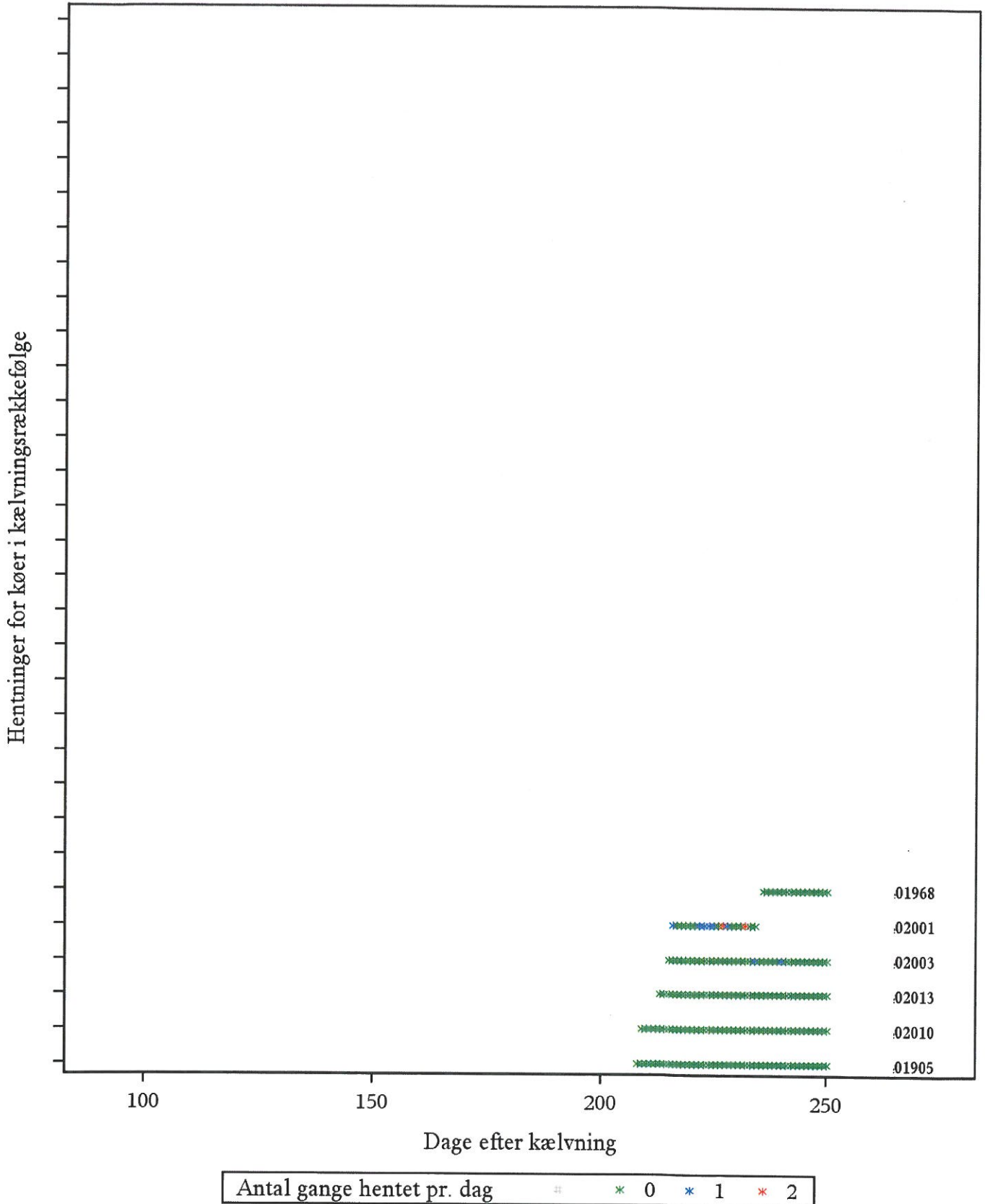
Oversigt over hentninger af individuelle køer i tidlig laktation
Konummeret ses i venstreside af grafen
Laktation=Øvrige grup=1



Oversigt over hentninger af individuelle køer i midt laktation
Konummeret ses i venstreside af grafen
Laktation=1. kalvs grup=0



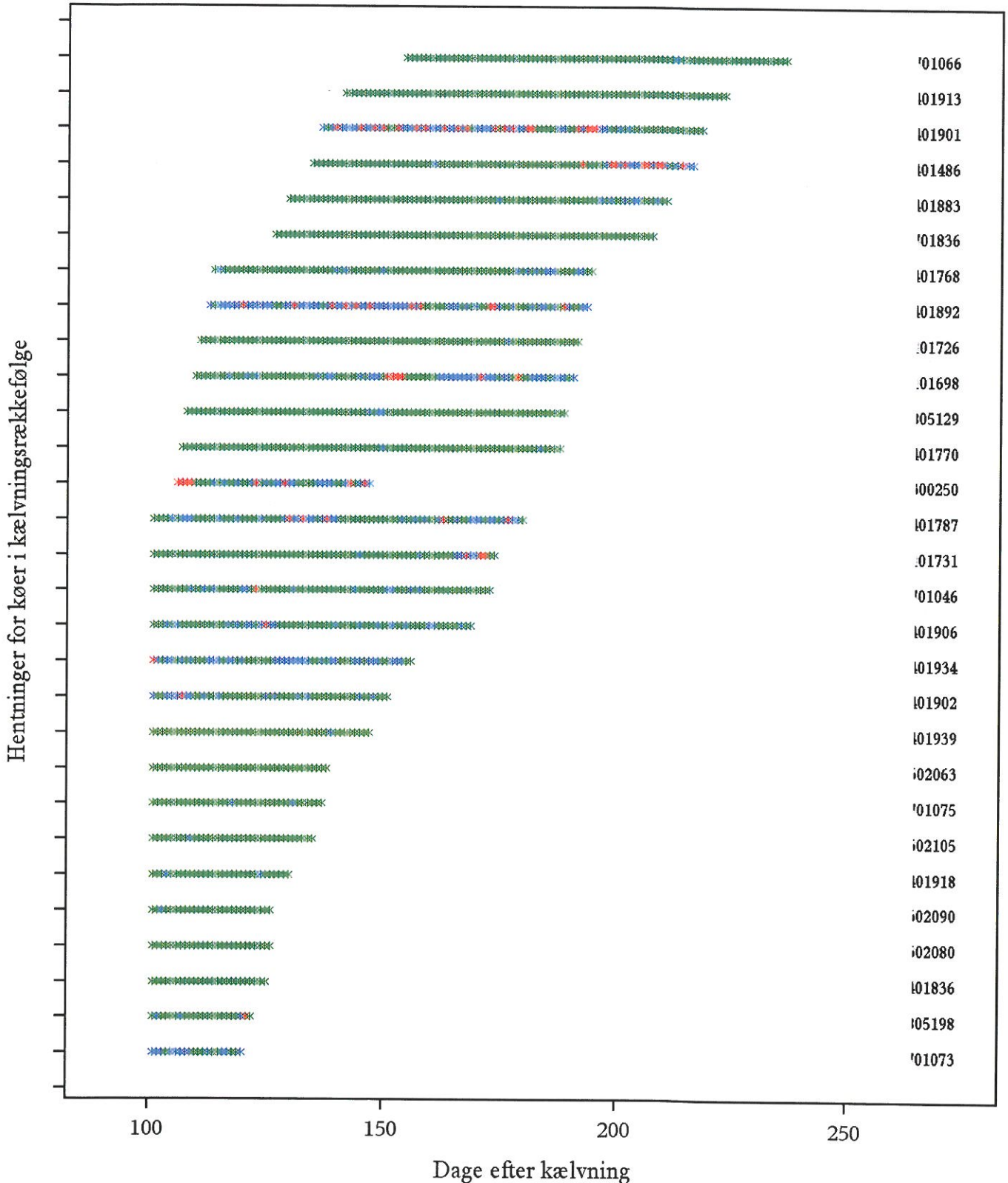
Oversigt over hentninger af individuelle køer i midt laktation
Konummeret ses i venstreside af grafen
Laktation=1. kalvs grup=1



Oversigt over hentninger af individuelle køer i midt laktation

Konummeret ses i venstreside af grafen

Laktation=Øvrige grup=0

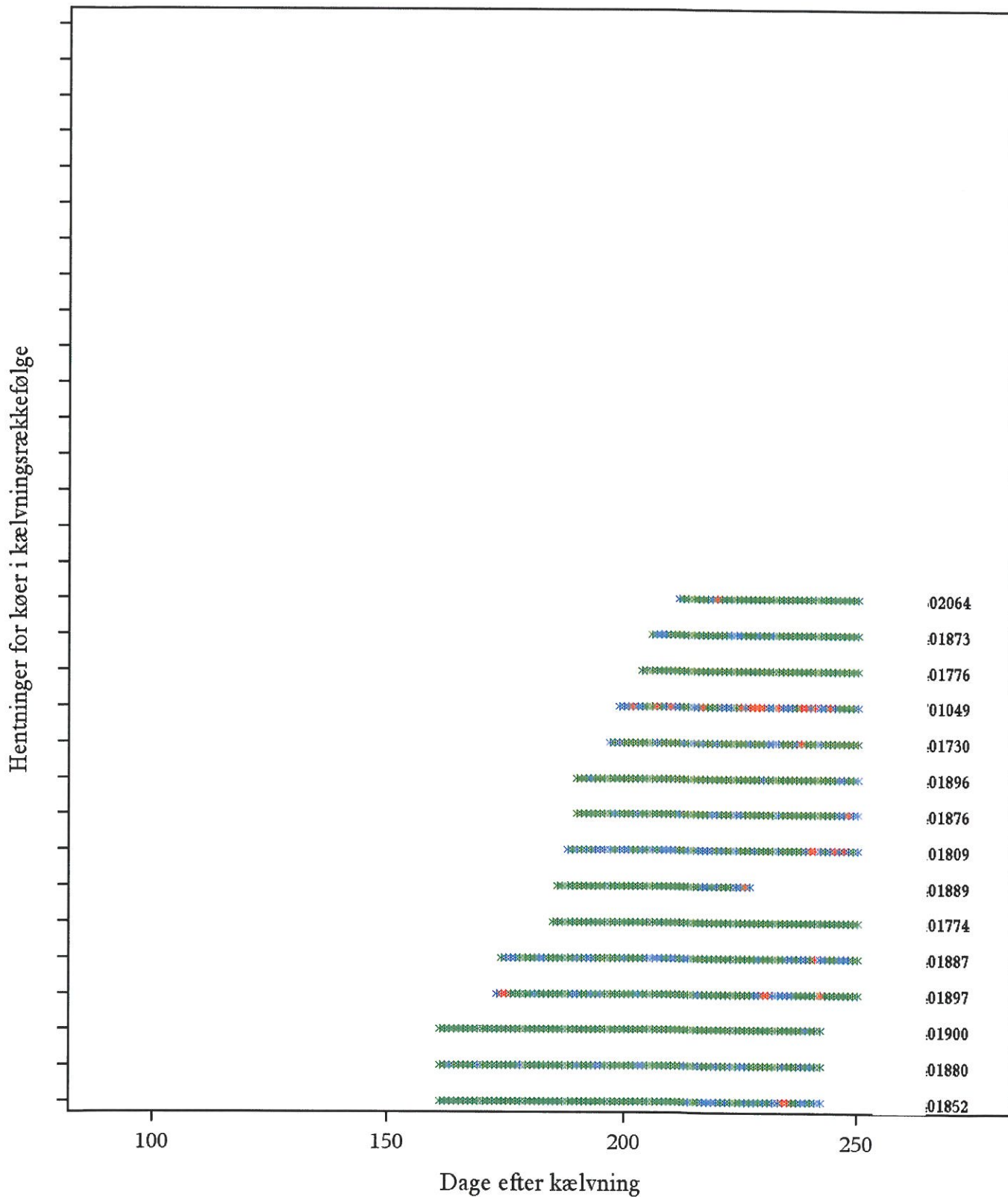


Antal gange hentet pr. dag # * 0 * 1 * 2

Oversigt over hentninger af individuelle køer i midt laktation

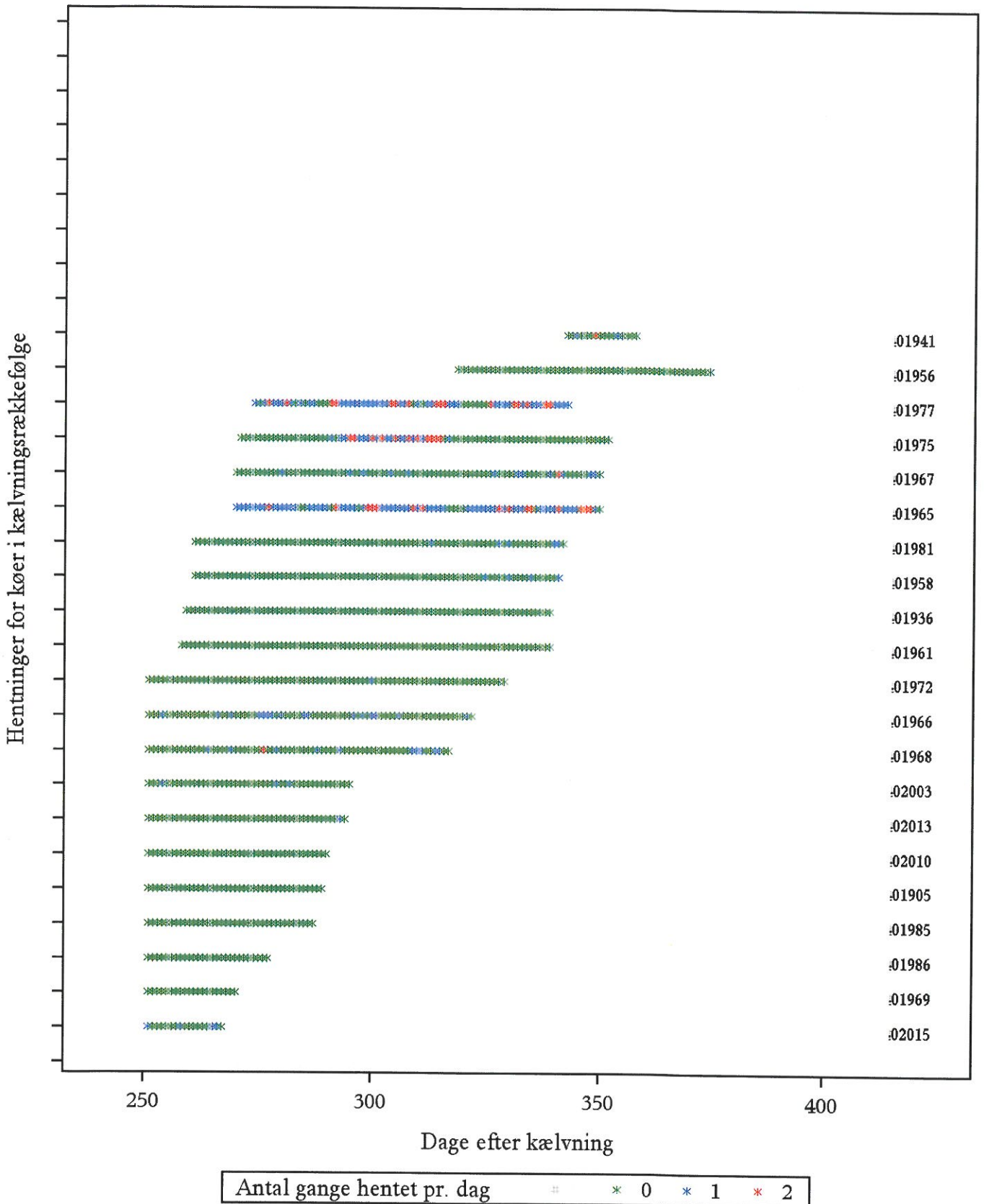
Konummeret ses i venstreside af grafen

Laktation=Øvrige grup=1

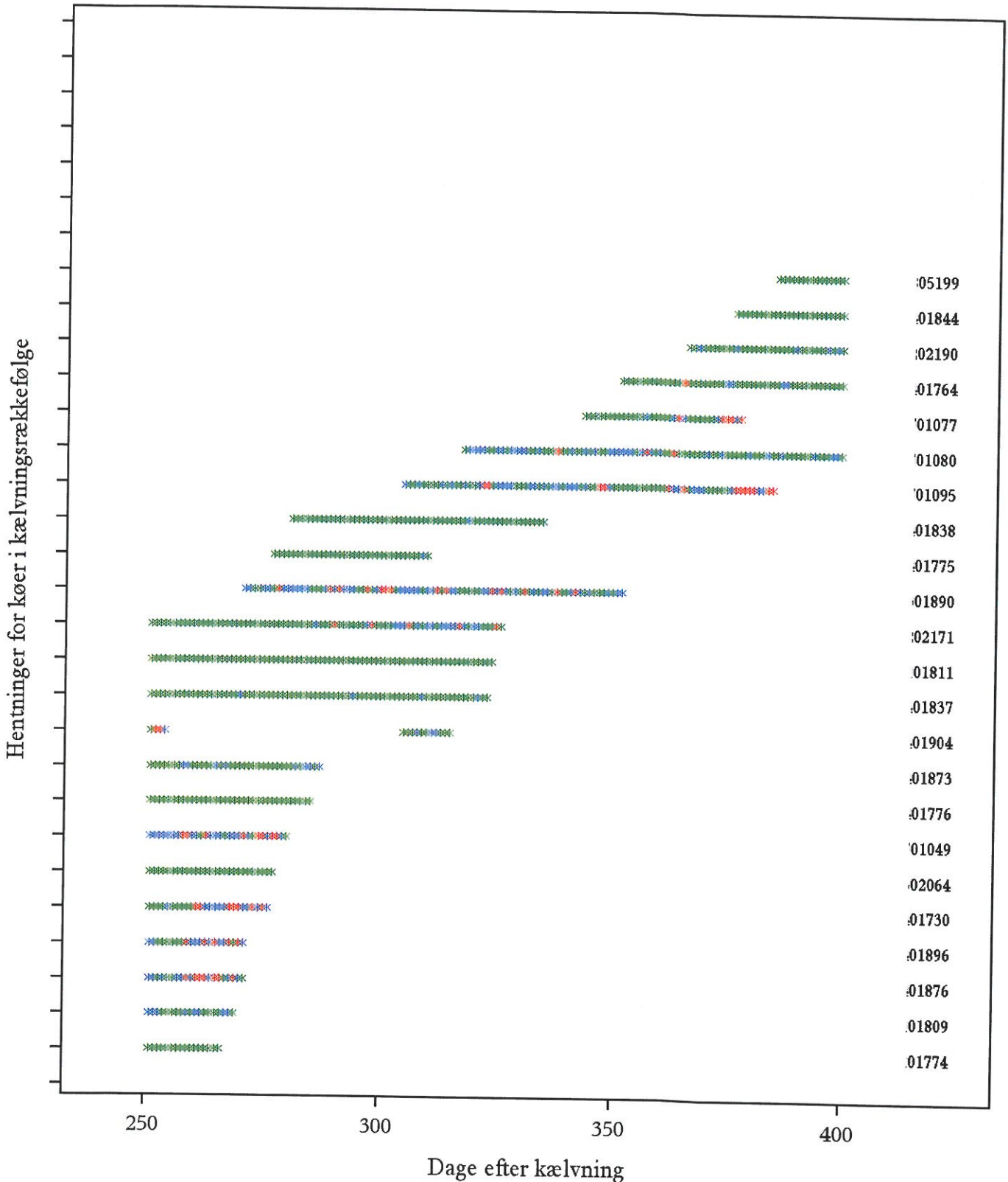


Antal gange hentet pr. dag # * 0 * 1 * 2

Oversigt over hentninger af individuelle køer i sen laktation
Konummeret ses i venstreside af grafen
Laktation=1. kalvs grup=0



Oversigt over hentninger af individuelle køer i sen laktation
Konummeret ses i venstreside af grafen
Laktation=Øvrige grup=0



Antal gange hentet pr. dag # * 0 * 1 * 2

